

# Postavení KHS při řešení krizových situací

**Krajská hygienická stanice Středočeského kraje se  
sídlem v Praze**

**MUDr.Libuše Polanská, JUDr.Jarmila Enžlová**

**Dittrichova 17, 120 01 Praha 2**

**[www.khsstc.cz](http://www.khsstc.cz) [info@khsstc.cz](mailto:info@khsstc.cz)**

# Mimořádné události a krizové řízení

- **Základní zákony vymezující postavení jednotlivých institucí , správních úřadů a povinných subjektů**

Zákon č. 240/2000 Sb., o krizovém řízení a o změně některých zákonů (krizový zákon)

- *Orgány kraje zajišťují připravenost kraje na řešení krizových situací*  
*- krizový plán kraje*

Zákon č. 239/2000 Sb., o integrovaném záchranném systému a o změně některých zákonů

- *Orgány kraje zajišťují přípravu na mimořádné události, provádění záchranných a likvidačních prací a ochranu obyvatelstva*  
*- havarijní plán kraje*  
*- vnější havarijní plán*

# Mimořádná událost – krizová situace – krizový stav

- **Mimořádná událost** [§ 2 písm b) zák.č. 239/2000 Sb.] - škodlivé působení sil a jevů vyvolaných činností člověka, přírodními vlivy a také havárie, které ohrožují život, zdraví, majetek nebo životní prostředí a vyžadují provedení záchranných a likvidačních prací.
- **Krizová situace** [§ 2 písm. b) zák. č. 240/2000 Sb.)] - mimořádná událost při níž je vyhlášen stav nebezpečí, nouzový stav nebo stav ohrožení státu.
  - **Krizový stav**

# Zákon č. 239/2000 Sb.

- vymezení **IZS**, složek IZS, působnost a pravomoci státních orgánů, práva a povinnost PO a FO při:
  - přípravě na mimořádné události (§ 2 písm. b))
  - záchranných a likvidačních pracích
  - ochraně obyvatelstva před a po dobu vyhlášení krizových stavů (zák. č. 240/2000 Sb.)
- působením složek v IZS **není dotčeno postavení a úkoly správních úřadů stanovené zvl. právními předpisy** – z.č.258/00 Sb. o ochraně veřejného zdraví

# Složky IZS

- **základní**
  - HZS ČR, jednotky požární ochrany zařazené do plošného pokrytí kraje,
  - PČR,
  - ZZS
- **ostatní** - vyčleněné síly a prostředky ozbrojených sil, orgány ochrany veřejného zdraví - **KHS**, havarijní, pohotovostní, odborné a jiné služby, neziskové organizace a sdružení občanů
  - poskytují plánovanou pomoc na vyžádání
- Stálými orgány pro koordinaci složek IZS jsou **operační a informační střediska HZS – OPIS** - zajišťují informovanost IZS, vyžadují pomoc složek IZS

# Zákon č. 239/2000 Sb. - úkoly OOVZ

- Tento zákon se vztahuje i na případy, kdy jde o mimořádnou událost, kterou je ohroženo veřejné zdraví a **orgán ochrany veřejného zdraví požádá hasičský záchranný sbor kraje, orgán kraje** nebo Ministerstvo vnitra o společné řešení mimořádné události.
- V konkrétních postupech se OOVZ řídí z.č.258/00 Sb.
- Poskytuje pomoc na vyžádání

# Zákon č. 240/2000 Sb.

- **stanoví působnost a pravomoc**
  - státních orgánů
  - orgánů územních samosprávných celků,
- **práva a povinnosti**
  - právnických osob
  - a fyzických osob

**při přípravě** na krizové situace, které nesouvisejí se zajišťování obrany ČR před vnějším napadením a **při jejich řešení.**

# **Zákon č. 258/2000 Sb. - Orgány ochrany veřejného zdraví**

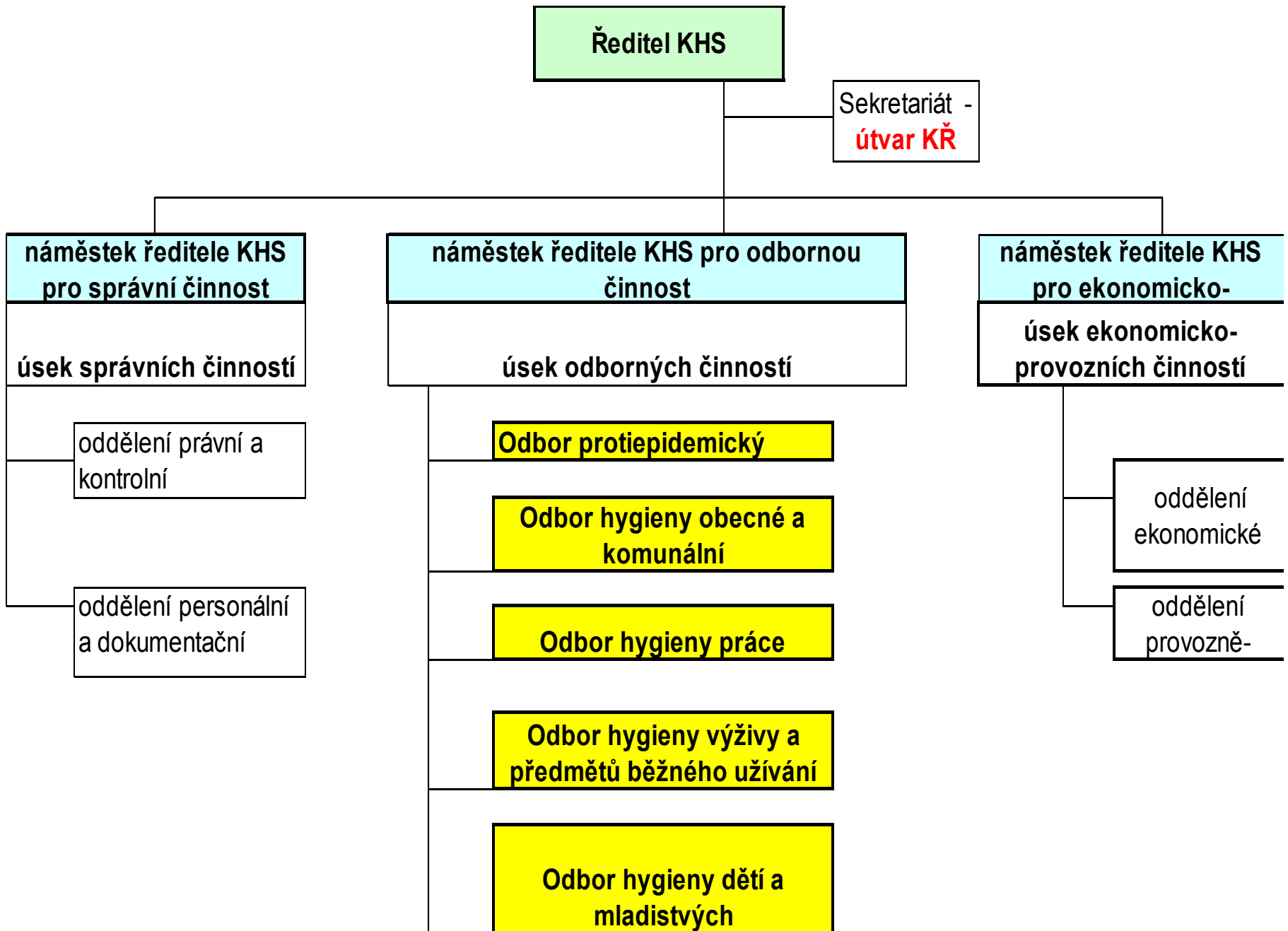
- **Ministerstvo zdravotnictví,**
- **krajské hygienické stanice,**
- **Ministerstvo obrany a Ministerstvo vnitra.**
  
- **Ohrožením veřejného zdraví je stav, při kterém jsou obyvatelstvo nebo jeho skupiny vystaveny nebezpečí, z něhož míra zátěže rizikovými faktory přírodních, životních nebo pracovních podmínek překračuje obecně přijatelnou úroveň a představuje významné riziko poškození zdraví.**

# Ministerstvo zdravotnictví

- Řídí a kontroluje krajské hygienické stanice (KHS)
- nařizuje **mimořádná opatření** při epidemii a nebezpečí jejího vzniku a mimořádná opatření při živelních pohromách a jiných mimořádných událostech, pokud mají být provedena **celostátně nebo na území několika krajů**
- nařizuje **ochranná opatření** před zavlečením **infekčních onemocnění ze zahraničí** a rozhoduje o jejich ukončení
- koordinuje činnost a spolupráci s jinými státními a nestátními orgány a organizacemi v oblastech souvisejících s výkonem státní správy na úseku ochrany veřejného zdraví

# Krajská hygienická stanice

- **správní úřad**
- **Vydává rozhodnutí, povolení, osvědčení a plní další úkoly státní správy v ochraně veřejného zdraví včetně státního zdravotního dozoru, pokud není příslušné MZ**
- **nařizuje, organizuje, řídí a popřípadě i provádí opatření k předcházení vzniku a zamezení šíření infekčních onemocnění a v tomto rozsahu též usměrňuje činnost ZZ a kontroluje ji;**
  - **určuje ZZ, která provedou opatření k předcházení vzniku a zamezení šíření infekčních onemocnění,**
- **Nařizuje mimořádná opatření při epidemii a nebezpečí jejího vzniku a mimořádná opatření při živelních pohromách a jiných MU, pokud není příslušné MZ, a rozhoduje o jejich ukončení**
  - **provádí epidemiologická šetření**
- **podílet se na úkolech IZS**



# Mimořádná opatření – postup při vyhlášení

- Stanoví se **právním předpisem KHS** - nařízením KHS – musí být vyhlášeno (úřední deska)
- vyhlašuje se i **v celoplošném rozhlasovém a televizním vysílání**. Provozovatel televizního vysílání je povinen zajistit souběžné vysílání zprávy v titulkové podobě.
  - **Okamžikem vyhlášení je takové mimořádné opatření závazné pro všechny dotčené osoby** a ty jsou povinny se mu podrobit. Stejným způsobem se oznamuje i **odvolání**
  - KHS informuje o záměru vydat právní předpis MZ
- Na rozhodování o mimořádných opatřeních se nevztahuje správní řád

# Ochranná opatření – postup zdravotnických zařízení (ZZ)

- Při výskytu či podezření na výskyt infekčního onemocnění jsou ZZ povinna nařídit **izolaci** vždy na infekčním oddělení. Nemá-li ZZ zřízeno takové oddělení, je povinno zajistit **zdravotní péči** o fyzickou osobu v jiném ZZ a převoz pacienta do tohoto ZZ. V ostatních případech se izolace provádí podle prozatímního opatření ZZ nebo rozhodnutí příslušného OOVZ ve ZZ nebo v místě pobytu fyzické osoby.
- Při ochranných opatřeních před zavlečením infekčních onemocnění **ze zahraničí** může příslušný OOVZ k provedení **karantény nebo izolace** fyzických osob **rozhodnutím stanovit ZZ, která je provedou**. Odvolání ZZ proti tomuto rozhodnutí nemá odkladný účinek

# Mimořádná opatření při epidemii

- zákaz nebo omezení výroby, úpravy, úschovy, dopravy, dovozu, vývozu, prodeje a jiného nakládání s **potravinami** a dalšími výrobky, kterými může být šířeno infekční onemocnění, popřípadě příkaz k jejich zničení,
- zákaz nebo **omezení styku skupin fyzických osob** podezřelých z nákazy s ostatními fyzickými osobami,
  - omezení cestování z některých oblastí a omezení dopravy mezi některými oblastmi,
  - zákaz nebo omezení slavností, divadelních a filmových představení, sportovních a jiných shromáždění a trhů,
  - uzavření lůžkových ZZ, zařízení sociální péče sociálních služeb, škol, předškolních zařízení, školských zařízení, zotavovacích akcí, jakož i ubytovacích podniků a provozoven stravovacích služeb nebo omezení jejich provozu

# Mimořádná opatření při epidemii

- zákaz nebo omezení výroby, úpravy, dopravy a jiného **nakládání s pitnou vodou a vodami užívanými ke koupání**, zákaz používání vod ze studní, pramenů, vodních nádrží, rybníků, potoků a řek,
- příkaz k **vyčlenění lůžek** ve zdravotnických zařízeních,
- příkaz k provedení **ohniskové dezinfekce, dezinsekce a deratizace** na celém zasaženém území;
- příkaz k **varovnému označení objektů**, v nichž došlo k infekčnímu onemocnění, a text tohoto označení,

# Mimořádná opatření při epidemii

- **mimořádné očkování** a preventivní podání jiných léčiv (profylaxe),
- **zákaz nebo nařízení další určité činnosti** k likvidaci epidemie nebo nebezpečí jejího vzniku.
  - Stanovení specifických podmínek pro pohřbívání lidských pozůstatků
  - Možnost stanovení podmínek při nakládání s odpady kontaminovanými biologickým agens

# Opatření

Podle počtu nemocných a závažnosti průběhu

- izolace nemocných doma
- hospitalizace na infekčním oddělení  
a jakémkoliv lůžkovém oddělení  
nemocnice
- OOVZ vydá příkaz k vyčlenění lůžek  
(Nutná součinnost ZZS, všech zdravotnických zařízení,  
KÚ odboru zdravotnictví)
- Nařízený zvýšený zdravotní dozor u osob podezřelých z  
nákazy (lékařský dohled)

# Další nárůst onemocnění

OOVZ žádá o vyhlášení krizového stavu

Aktivizuje se krizový štáb kraje i KHS

Podle situace až uzavření oblasti – nutná spolupráce s AČR, PČR, KÚ, OÚ

- Uvolnění jakýchkoliv lůžek (ústavy sociální péče, ubytovací zařízení aj.)
- Příkaz k varovnému označení objektů, v nichž došlo k onemocnění
- Zákaz nebo omezení styku osob podezřelých u nákazy
- Příkaz k provedení ohniskové dezinfekce, dezinsekce, deratizace

Hlavní hygienik může vyhlásit mimořádné očkování

# Nutná součinnost KHS s ostatními orgány a právníckými subjekty

## – vybrané úkoly při krizové situaci epidemie

### HZS

- Pomoc při odběru biologického materiálu nebo materiálu podezřelého z kontaminace a transport do laboratoře
- Pomoc při výkonu DDD, dekontaminace osob, materiálu, prostředí

### PČR

- Uzavření oblasti, regulace dopravy, dohled nad dodržováním zákonnosti
- Dohled nad dodržováním vybraných protiepidemických opatření
- Předvádění osob určených ke karanténním opatřením, očkování apod.

### AČR

- Posílení PČR
- Pomoc při realizaci karanténních opatření

# **Součinnost s ostatními orgány a právníckými subjekty – vybrané úkoly**

## **KÚ**

- **Spolupráce při využití objektů ke karanténním opatřením**
- **Pomoc při zajišťování zdravotní péče včetně zdravotnického materiálu a léčiv**
- Zajistit kontrolu likvidace nebezpečných odpadů a odpadních vod, spolupráce při zajištění jejich likvidace
- Opatření při znečištění vod, pomoc při zásobování pitnou vodou
- Zajistit pohřební služby v zasaženém území

## **OÚ**

- Zajistit informovanost obyvatelstva
- Zajistit zásobování oblasti základními potravinami, pitnou vodou a základními potřebami
- Zajistit likvidaci odpadů

# Správní úřady – krizový štáb

K zajištění připravenosti na řešení krizových situací v oboru své působnosti:

- zřizují **pracoviště krizového řízení**
- zpracovávají plán, který obsahuje souhrn krizových opatření a postupů k řešení krizových situací, (**krizový plán**); který schvaluje vedoucí správního úřadu
- zřizují **krizový štáb** jako pracovní orgán k řešení krizových situací, jehož složení a úkoly určí vedoucí správního úřadu
- zajišťují na základě vyžádání jiného správního úřadu provedení odborných prací vyplývajících z jejich působnosti

# Postavení ředitele KHS

- Podílí se na spolupráci se správními úřady a s orgány samosprávy při tvorbě zdravotní politiky a krizového řízení příslušného kraje
- Usměrnjuje zásadní směry výkonu státního zdravotního dozoru
- Rozhoduje o organizačním uspořádání KHS
- Je členem
  - **Bezpečnostní rady kraje**
  - **Krizového štábu kraje**
  - **Krajské epidemiologické komise, kterou vede**

# Bezpečnostní rada kraje - BRK

- BRK je koordinačním orgánem **pro přípravu** na krizové situace
- Předsedou BRK je hejtman, který jmenuje členy bezpečnostní rady kraje
- Bezpečnostní rada kraje projednává
  - stav připravenosti kraje na řešení krizových situací,
  - krizový plán kraje,
  - havarijní plán kraje,
  - vnější havarijní plány, je-li jejich zpracovatelem kraj,
  - návrh koncepce ochrany obyvatelstva na území kraje,

# Činnost krizového štábu kraje

- Krizový štáb kraje je svolávan operatívne, k projednání zásadních záležitostí **při řešení krizové situace a přijetí krizových opatření**
- analyzuje vývoj krizové situace nebo mimořádné události a dokumentuje postup řešení,
- podává návrh na způsob řešení, postup při ochraně obyvatelstva a na vyhlášení, změnu nebo odvolání krizového stavu;

# Krajská epidemiologická komise (KEK)

- Zřízena na základě usnesení vlády č.12712006
- podílí na **aktualizaci Krajského pandemického plánu (KPP)** a dále řídí, kontroluje, koordinuje v celém rozsahu řízení ochrany veřejného zdraví a akceschopnosti subjektů v regionu v případě výskytu závažných infekčních onemocnění
  - **KPP je součástí krizového plánu kraje**
- V případě vyhlášení stavu nebezpečí se krajská epidemiologická komise **stává součástí krizového štábu kraje.**

# Úkoly KEK

- informuje hejtmana kraje a tajemníka bezpečnostní rady kraje o **průběhu a důsledcích výskytu závažných infekčních onemocnění** včetně výskytu chřipky způsobené novou variantou chřipkového viru v případě pandemie chřipky a o přijatých opatřeních
- vyhodnocuje **vývoj epidemiologické situace** v regionu
- informuje Komisi pro řešení výskytu závažných infekčních onemocnění v ČR v intervalech jí stanovených
- rozhoduje v rozsahu stanoveném právními předpisy o přijímání příslušných protiepidemických opatření s regionální působností
- prostřednictvím předsedy může **vyžádat potřebné podklady ke své činnosti** a pro plnění svých úkolů
- rozhoduje o **sběru potřebných údajů** ke stanovení protiepidemických opatření v regionu

# Členové KEK

- **Předseda:** ředitel KHS
- **Místopředseda:** vedoucí protiepidemického odboru KHS
- **Tajemník:** vedoucí odboru zdravotnictví KÚ
- **Členové:** krajská veterinární správa
- krizový management KÚ
- krizový management KHS
- ředitelství nemocnic v regionu
- zdravotní záchranná služba
- Policie ČR
- Armády ČR
- HZS
- tiskový mluvčí krajského úřadu nebo KHS
- Zdravotního ústavu se sídlem v Praze
- České lékárnické komory